



丸の内周辺にすむ 生きものたち

7

Living Things in the Marunouchi District



発行：三菱地所株式会社
一般社団法人 大丸有環境共生型まちづくり推進協会
（エコツェリア協会）
調査：NPO法人 生態教育センター

調査概要

1. 調査名・調査報告書名

NPO 法人 生態教育センター「大手町・丸の内・有楽町・日比谷・神田エリア
周辺における生物多様性調査・同調査報告書」

2. 調査の目的

本調査を通じて、都市における生物相の状況を把握し、データを蓄積することで、
生物多様性に配慮した街づくりや、地域のコミュニティづくりなどに活かせる
よう、周辺環境を調査・撮影したものである。

3. 調査の期間

- ①令和3年度（2021年4月1日～2022年3月31日）
- ②令和4年度（2022年4月1日～2023年3月31日）

4. 調査の方法

本調査は、ライントランセクト調査を実施することで、昆虫、植物、野鳥を中心とした生きものと都市環境との生態的なつながりを確認することを主とする。調査結果については、対象エリア毎に調査・撮影したものを取りまとめた。調査エリアは日比谷エリア（国道304号線を北限とし、国道405号線を南限とするエリア）、大手町・丸の内・有楽町エリア（日本橋川を北限とし、国道304号線を南限とするエリア）、神田エリア（神田川を北限とし、日本橋川を南限とするエリア）の3エリアで行われた。さらに令和3年度より、常盤橋タワーの開設に伴い、常盤橋周辺エリアも大丸有エリアの一部として調査を実施した。令和3年度は、植物調査については、2021年4月～2021年12月まで隔月で合計5回実施した。動物調査は、2021年5月～2022年3月まで月1回、合計12回実施した。令和4年度は、動物、植物ともに5月、7月、10月、1月の計4回調査を行った。

以上

丸の内周辺に棲む生きものたち 7

目次

「日比谷エリア」	
日比谷ビル街	3
日比谷公園	4
日比谷エリアで観察された生きものたち	5
「大丸有エリア」	
大丸有ビル街	7
ホトリア広場	8
大手町の森	9
大手濠	10
皇居外苑	11
常盤橋タワー	12
大丸有エリアで観察された生きものたち	13
「神田エリア」	
神田ビル街	15
淡路公園	16
駿河台周辺の生きものたち	17
神田エリアで観察された生きものたち	18
全エリアで観察された生きものリスト	20



日比谷ビル街の生きものたち

生きものピックアップ

ビル緑化に巣をつくる ヒヨドリ

ヒヨドリは都市部でも一年を通じて見られる、とても身近な野鳥です。そんなヒヨドリですが、人通りが比較的多い、ビル緑地の一角でヒヨドリの巣を見つけました。



ヒヨドリの巣。巣材には枝などの自然物だけでなく、ビニールやロープなど人工物も多く使われています。



ヒヨドリが巣をつくりやすい、まとまった緑量のビル緑化が日比谷エリアでも増えてきました。

ヒヨドリ

1960年代頃の東京では、冬にしか見られませんでした。食べ物の増加などにより、現在は一年中見られます。



街の中にもマニアックな昆虫が

日比谷エリアの一部のビルの緑地では、生きものに配慮された植栽や、ビオトープが設置されている場所があります。そうした場所には、皇居や日比谷公園など、自然豊かな場所から、あまり見たことがない昆虫類が移動してきます。



ヒメクダマキモドキの幼虫。アカメガシワの葉の上でよく見られます。



エグリヅマエダシャク。幼虫はツバキ、バラの仲間などを食草とします。



よく見ると、翅の一部がキラキラして美しい

ここが頭部→

フタツメオオシロヒメシャク。幼虫はモクセイ科やヒイラギ科の植物などを食草とします。

日比谷公園の生きものたち

生きものピックアップ

意外と身近にいるウグイス

ウグイスは、夏の繁殖期の間は山地などで活動しますが、秋から春先にかけては、平地に降りてきます。日比谷公園でもウグイスが好む藪が多くあるため、ウグイスの姿を見ることができます。



ツツジの低木で見られたウグイス。繁殖期以外はホーホケキョと鳴かないので、見つけづらいです。



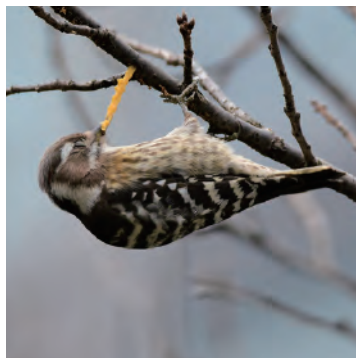
鳥は種類ごとに好む環境が異なるため、木の高さや種類は様々である方が野鳥が利用しやすいです。

都市の公園にキツツキ？

日比谷公園に限らず、都市の緑地や公園などでは、日本最小のキツツキの仲間であるコゲラが見られます。木の幹などにつかまり、木をつつきながら樹皮の下にいる昆虫などを捕食します。木の上から木をつつく音がしたら、是非探してみてください。



しま模様が特徴的。昆虫類や木の実などを食べます。



木の枝に潜む昆虫の幼虫を捕食していました。



園内の枯れ木に穴を空け、巣をつくる。木が大きく育ち、枯れ木が増えてきた都市部ではコゲラが増えているとされる。

日比谷エリアで観察された生きものたち 1



ムラサキシキブ 果実は野鳥が好み、メジロやジョウビタキなどが飛来し、採食する姿が見られます。



イヌビワ イチジクに近い仲間で、野鳥や、タヌキなどの哺乳類が果実を好みます。日比谷公園の数カ所で見られます。



サンゴジュ 赤い果実はムクドリやメジロなどが採食します。日比谷公園などで見られます。



ボタンカサギ 中国南部原産。観賞用に日比谷公園で植えられていますが、花にはチョウの仲間などが飛来します。



タイサンボク 北米原産。花は大きく、20cm以上になります。花にはミツバチの仲間が飛来し、花粉を集めます。



シュウメイギク 古い時代に中国から日本に入ってきたとされています。花にはハチやハナアブの仲間などが飛来します。



アシダカグモ 網をはらずに地上を歩き回り、昆虫類を捕食します。撮影時はメスが卵のうを抱えていました。



クサグモ 日比谷公園内のツツジの低木の上に、棚状の網をはります。その巣の一部に筒状の網を貼り、中に潜みます。



アオモンイトトンボ 明るい水辺を好む、小さなイトトンボの仲間です。日比谷公園の心字池でよく見られます。



アジイトトンボ 水草が多く生える水辺を好むトンボで、個体数は少ないですが、日比谷公園で見ることができます。



ヒメクダマキモドキ 木の上にすむバッタの仲間で、ケヤキなどの樹皮に産卵を行います。写真は幼虫の個体です。



コマツモムシ 水の中にすむ昆虫で、水面に落ちてきた他の昆虫を捕え、針状の口吻を刺して体液を吸います。

日比谷エリアで観察された生きものたち 2



ムラサキシジミ 冬でも成虫で越冬するチョウの仲間、コナラやクヌギなどの木の葉に産卵します。



コムラサキ 個体数は多くありませんが、日比谷公園内で見られます。アベマキの樹液を吸う姿が見られました。



ブドウトリバ ガの仲間、名前にあるとおり、幼虫はブドウ科の植物の花や未熟な果実などを食べます。



シオヤアブ 他の昆虫類を空中で捕えて食べます。時にはハチの仲間なども捕らえることもあります。



シマハナアブ 外見はハチに似ていますが、人を刺しません。成虫は花の蜜や花粉を食べます。



クロスズメバチ スズメバチの仲間、撮影時は他の昆虫を捕え、細かくかみ砕いていました。これを幼虫に与えます。



アオダイショウ 最大2m近くの大さきになるヘビで、カエルや野鳥などを食べます。毒はありません。
東京都(区部)R L: 準絶滅危惧(N T)



オカヨシガモ 冬になると飛来する渡り鳥です。日比谷濠にいたことが多くですが、日比谷公園内でも見られました。



ダイサギ 日比谷公園の心字池で、魚を捕える姿が見られました。皇居のお濠沿いでも見ることができます。
東京都(区部)R L: 準絶滅危惧(N T)



カワセミ 水に飛び込み、魚を捕らえて食べます。日比谷公園内の心字池や雲形池などで見られます。
東京都(区部)R L: 絶滅危惧Ⅱ類(V U)



エナガ シジュウカラなどの他の種類の鳥と群れを成し、木につく昆虫類を食べる姿が見られました。



ジョウビタキ 冬に飛来する渡り鳥です。なわばりを持つため、特定の場所で見かけやすいです。

※大丸有ビル街の生きものたち

※大丸有…大手町、丸の内、有楽町の略称

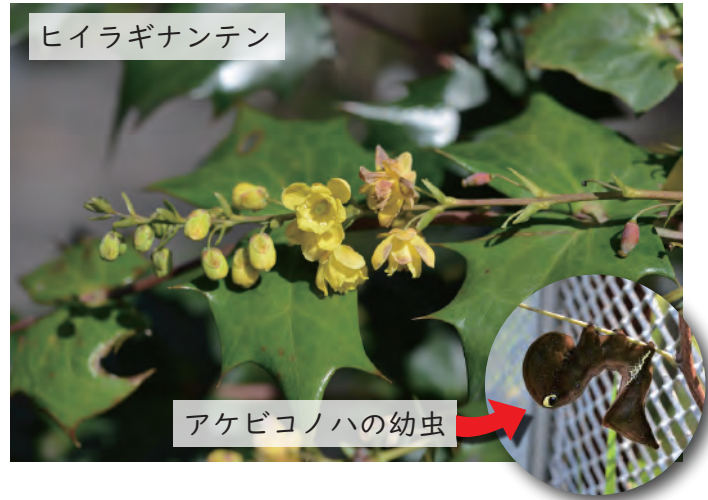
生きものピックアップ

葉っぱに化ける アケビコノハがビル街に？

アケビコノハの成虫の翅は枯れ葉にそっくりで、自然の中ではとても目立たず、身を守るのに役立っています。しかしそんなアケビコノハがビル街で見られました。なぜでしょうか？



ビル街のショウウィンドウにとまっていた個体。

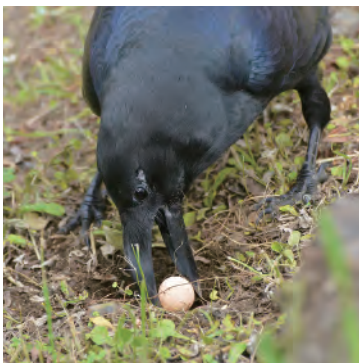


ビル街の植栽の〇〇を 食べる？

アケビコノハの幼虫は、名前の通りアケビの仲間を食草としますが、ビルの植栽としてよく植えられる「ヒイラギナンテン」も食草とします。つまり、ビル街でアケビコノハが見られた理由としては、食草であるヒイラギナンテンが豊富に植えられていることが要因であると考えられます。

タマゴ泥棒は誰だ！

ある日、和田倉噴水公園を調査をしていた際、お濠にかかる橋のそばで、ハシブトガラスが土を掘り、ピンポン玉のようなものをくわえる姿を見かけました。それはどうやらニホンスッポンの卵で、カラスたちはせっせと卵泥棒をしていたのでした。しかしなぜ卵を産んだ場所が分かったのでしょうか。それについては謎のままです。



穴から卵を取り出すと…



卵をくわえたまま、飛び去る。

ハシブトガラス



他の水辺にすむカメの仲間の中でも、特に卵が真ん丸なのが、ニホンスッポンの卵の特徴です。

ホトリア広場の生きものたち

生きものピックアップ

寒い時期のオアシス、 ツワブキ

ホトリア広場は、地域の生きものが利用しやすい植物が植栽されています。特にその中でも、10月頃から花を咲かせるツワブキには、成虫で冬越しする多くの昆虫たちが蜜を求めて飛来します。



秋から冬にかけて、黄色い鮮やかな花を咲かせます。



キタキチョウ



オオハナアブ



アシブトハナアブ



キンケハラナガツチバチ



セイヨウミツバチ

ツワブキには主にハナアブやハチの仲間が飛来します。皆どことなく体色が似ているのが面白いです。

野鳥の給水ポイント

ホトリア広場内の水辺では、水深の浅いせせらぎがあります。その近くでじっと待っていると、野鳥たちが水を飲みにやってくる姿が見られます。水深の浅い水辺が乏しい都市部において、野鳥たちの貴重な水飲み場・水浴び場になっているようです。



キジバト



メジロ

大手町の森の生きものたち

生きものピックアップ

木の上で生き延びた!? ハラビロカマキリ

大手町の森では、樹上の環境を好むハラビロカマキリが見られます。都市部では草地が少なく、街路樹などの樹木が多く見られるため、樹上性のハラビロカマキリが見られることが多いです。



前翅にある白い斑がハラビロカマキリの特徴です。



ハラビロカマキリの卵のう。木の枝や、ときにビルの壁に産み付けられることもあります。

ハラビロカマキリの幼虫。低木の葉の上などで見られます。腹部がピンと上がるのが特徴です。



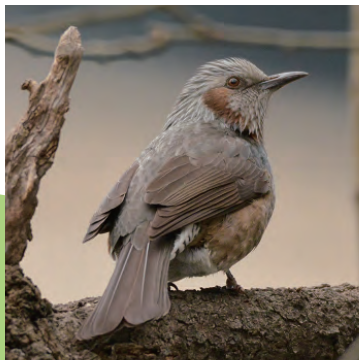
小さな鳥が集まる場所

大手町の森では、背の高い木から低い木まで、色々な高さの木の植栽があるため、小さな野鳥たちの良好な隠れ家として機能しています。そのため、時期になると渡り鳥や、比較的体の小さな野鳥たちが多く集まります。

大手町の森を渡りの中継地点として利用するエゾムシクイ。



大手町の森に群れて飛来するメジロ。



秋から冬にかけ、よく姿を現すヒヨドリ。



大手濠の生きものたち

生きものピックアップ

様々な生きものを支える ホザキノフサモ

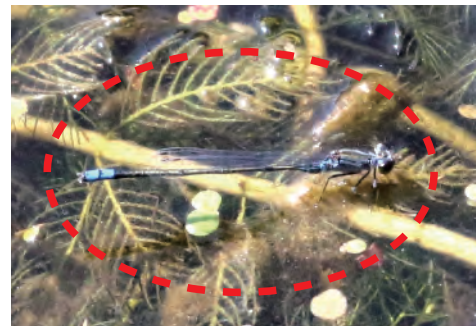
三菱地所が行う大手濠の保全事業「濠プロジェクト」によって復元した、水草の1種であるホザキノフサモ（東京都レッドリスト区部：絶滅危惧ⅠA類（CR））には、多くの生きものが集まります。



ホトリア広場でも保全されているホザキノフサモ。



ホザキノフサモを採食するオオバンとオカヨシガモ。冬の渡り鳥にとって、大手濠に生える水草は貴重な食べものとなります。



ホザキノフサモにとまるクロイトトンボ。水草の組織内に卵を産み付けるため、水草がある環境が必要となります。

冬に生きものがにぎわう場所

大手濠沿いの歩道脇には、サザンカの並木があります。冬になりサザンカが花を咲かせると、越冬する野鳥や昆虫類などが、花蜜や花粉を求めて集まってきます。



花蜜を舐めに来たメジロ。ヒヨドリなども飛来します。



サザンカ

皇居外苑の生きものたち

生きものピックアップ

様々な昆虫が飛来する シロツメクサ

シロツメクサはオランダ原産の植物で、江戸時代末期の1846年に、献上用の器の緩衝材として初めて持ち込まれたとされています。現在では野外に定着し、様々な昆虫が蜜を求めて飛来します。



セイヨウミツバチが飛来したシロツメクサ。



皇居外苑で見られるベニシジミ。長い口吻（こうふん）をのばして、花の奥の蜜を吸います。



チャバネセセリ。セセリチョウの仲間も好んでシロツメクサの吸蜜を行います。

冬の生きものマンション

皇居外苑には、ケヤキの大木がたくさんあります。ケヤキは大木になると樹皮の一部がはがれやすくなりますが、そのはがれかかった樹皮の間には、冬越しする多くの生きものが見られます。風を直接受けず、温度変化の少ない樹皮裏は、生きものにとって格好の棲み家になっているようです。



ニホンヤモリ



ヤガタアリグモ



コカニグモ

常盤橋タワーの生きものたち

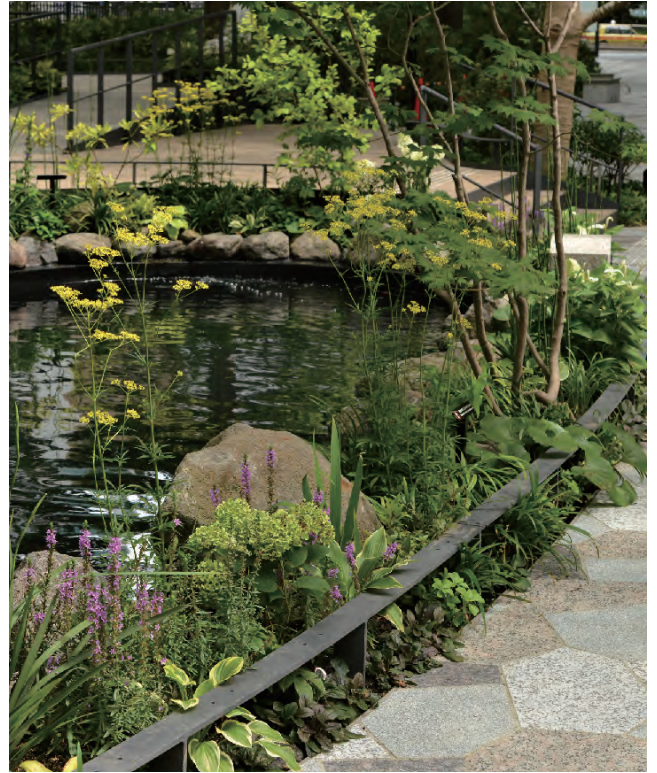
生きものピックアップ

生きもの集まる秋の七草 オミナエシ

常盤橋タワーの緑地にある池のほとりに、秋の七草のひとつであるオミナエシが植栽されています。オミナエシには、チョウやハナアブ、ミツバチの仲間など、様々な昆虫が飛来します。



オミナエシの花に飛来したセイヨウミツバチ。



常盤橋タワーの水辺。地域の生きものが利用しやすいように、在来の植物が移植されるなど、環境に配慮された緑地であることから、東京都の「江戸のみどり登録緑地」に登録されています。

木を残して、生かす

常盤橋タワーと、隣接する TOKYO TORCH Park では、開発する際に、元々その場所に生えていた木を切らずに残す取り組みが行われました。大きな木が残ることで、鳥類や昆虫類などがそれまでと変わらずに利用することができます。



キビタキ ※別の場所で撮影



シジュウカラ ※別の場所で撮影

常盤橋タワーに残されたケヤキには、渡り鳥のキビタキや、都市部で見られるシジュウカラなどが見られました。

大丸有エリアで観察された生きものたち 1



オオキツネノカミソリ 大手町の森で見られる、林床部などの薄暗いところで咲く花です。



ツリバナ 山地の林縁部などで見られる植物ですが、常盤橋タワーに移植されていました。実は野鳥が好みます。



エゴノキ 大手町川端緑道沿いなど、数カ所で見られます。花には主にハチの仲間などが飛来します。



センダン 花にはチョウなどが、果実はムクドリなどが採食します。常盤橋公園で見ることができます。



フサフジウツギ 別名ブッドレア。花は昆虫がよく利用しますが、中国原産で繁殖力が強く、都市部で増えています。



キラソウ 日当たりのよい場所を好む野草で、常盤橋公園の石垣の隙間で見られました。薬草としても知られています。



ササグモ 植物の葉の上などで獲物を待ち伏せします。撮影時はガクアジサイの花の上で待ち伏せしていました。



ズグロオニグモ 様々な人工物に網を張ります。撮影時は日比谷濠沿いにある柵の隙間に潜っていました。



モノサシトンボ 樹木に囲まれた水辺を好みます。ホトリア広場は多くの樹木と水辺を有するため、見ることができます。東京都(区部)RL:絶滅危惧Ⅱ類(VU)



ホソミイトンボ 大手町の森で確認されましたが、皇居など、近隣の水辺から飛来した可能性もあります。



キマダラカメムシの幼虫 東京で増え続けている東南アジア原産のカメムシです。様々な樹種の木の上で見られます。



カオマダラクサカゲロウ 主に木の上で見られます。幼虫は植物につくアブラムシを捕食します。

大丸有エリアで観察された生きものたち 2



ヤマトシジミ 常盤橋タワーの緑地に植栽されている、ノリウツギの花に飛来していました。



セスジスズメの幼虫 街中の歩道脇の植え込みなどで生えるヤブガラシの葉を食べます。毒々しいですが、毒はありません。



ツゲノメイガ ビルの植栽で使われるイヌツゲなどを食草とするため、街中でもよく見られます。



ホソヒラタアブ 花蜜や花粉を採食するハナアブの仲間です。三菱一号館美術館のマンリョウの花に飛来していました。



ナミテントウ幼虫 大手濠にあるムクゲの木で、アブラムシとそれを採食するナミテントウ幼虫が多数見られました。



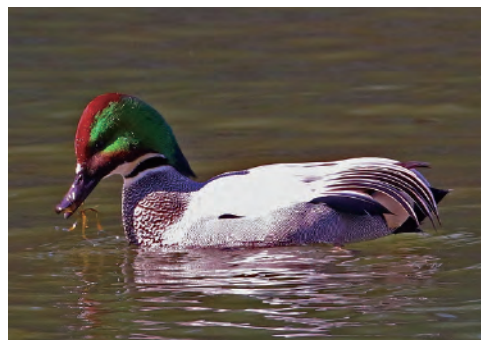
ヒメカメノコテントウ 成虫・幼虫ともにアブラムシを食べます。成虫の翅の様子は個体によって変わります。



セグロアシナガバチ 街中の植え込みの中で巣をつくる場合があります。撮影時は木材をかじり、巣材を集めていました。



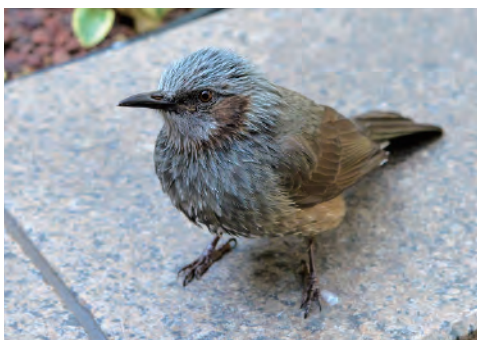
ツツジコブハムシ ツツジ類の葉につく小さな甲虫の仲間で、昆虫のフンにそっくりな外見をしています。



ヨシガモ 冬に見られる渡り鳥で、水草を好んで食べます。大手濠で複数羽確認されました。
東京都（区部）R L：絶滅危惧 IB 類 (EN)



ノスリ ネズミや小鳥などを捕えて食べる猛禽類です。大手濠の上空を巡回している姿が見られました。
東京都（区部）R L：絶滅危惧 IA 類 (CR)



ヒヨドリ 三菱一号館美術館にいるこの個体は、餌付けをされているせいか、近づいても全く逃げませんでした。



ヤマガラ メジロなど、他の種類の野鳥と共に木々を移動しながら、枝につく小さな昆虫を捕えて食べていました。
東京都（区部）R L：絶滅危惧 II 類 (VU)

神田ビル街の生きものたち

生きものピックアップ

がんばって命をつなぐ スズメ

日本人に最もなじみがある野鳥と言っているスズメですが、都市部では巣が作れる場所は限られます。そんなスズメたちは、神田の街の隙間という隙間を見つけては、巣作りに励んでいました。



スズメの個体数は全国で減少傾向にあります。



標識の隙間に巣材を運ぶスズメ。

狭い場所に巣をつくることで、天敵に狙われにくくなるというメリットがあります。

地先園芸が生きものを支える

神田エリアはビルが密集しており、まとまった緑地が少ないエリアです。そのため、お店や民家などの軒先などで育てられている「地先園芸」の花が、地域の昆虫類の貴重な蜜源となっています。



セイヨウミツバチが飛来したシロタエギク。



花壇でよく植えられるトリアとセイヨウミツバチ。



地先園芸でも、植えられている種類によっては、昆虫が多く飛来します。

淡路公園の生きものたち

生きものピックアップ

生きものにぎわう サルスベリ

淡路公園のような都市公園だけでなく、街路樹としてもよく利用されるサルスベリですが、昆虫は花の蜜を求め、野鳥は種子を求めて飛来するなど、多くの生きものに利用されます。



花に飛来したセイヨウミツバチ。ミツバチの仲間のほか、アゲハチョウの仲間もよく飛来します。

種子を採食しに来たスズメ。その他、カワラヒワやマヒワなどの野鳥も飛来します。



花の色は白や紫など、複数あります。花期は長いです。

ここにも、あの生きものが

淡路公園には階段状のせせらぎと、小さな池があります。ただ、池の中には他の生きものを食害してしまうアメリカザリガニが複数いるので、トンボなどが繁殖しにくい環境のようです。



アメリカザリガニ
2023年6月より「条件付特定外来生物」に指定されます。飼育は可能ですが、野外へ放すことは禁止となります。



せせらぎで水浴びをするキジバト

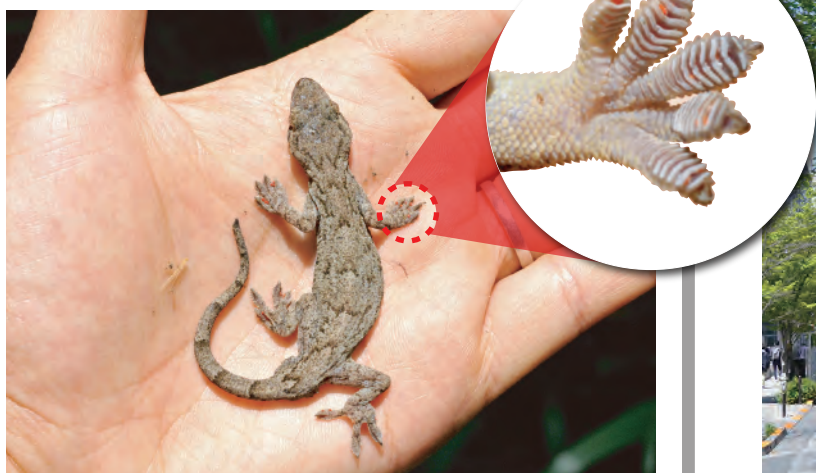
駿河台周辺の生きものたち

神田
エリア

生きものピックアップ

隙間が大好き、ニホンヤモリ

神田はビルが密集していて、「隙間」を好むニホンヤモリにとってはすみにくい環境が多いです。しかし、お茶の水仲通りには連続した緑があり、ニホンヤモリの食べ物となるクモや昆虫なども見られ、さらに木には隠れ家となる樹名板もあるため、よくニホンヤモリが見られます。



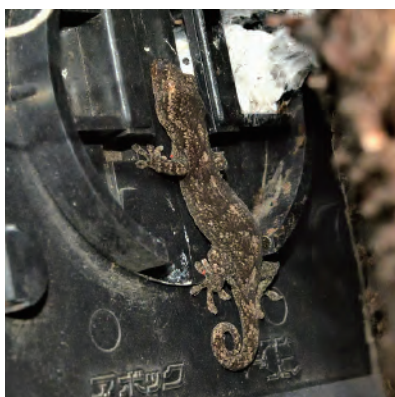
指には微細な毛があり、これを使い壁を登ります。



お茶の水仲通りは神田の緑の回廊となっています。

樹名板をのぞいてみると…

樹名板は、多くの人にその木の名前を知ってもらうことを目的として設置されていますが、様々な生きものにとって絶好の隠れ場所のようです。樹名板をそっとめくると、樹名板の裏には必ずと言っていいほど、何か生きものが隠れています。



東京都 23 区内で絶滅危惧種に指定されているニホンヤモリ。



土の中で見られるワラジムシも、冬は樹名板の裏にいます。



チョウセンカマキリの卵のうも産み付けられていました。

神田エリアで観察された生きものたち 1



ハンゲショウ 東京都レッドリストで絶滅危惧種に指定されていますが、ビル緑地で植栽されることがあります。
東京都（区部）R L：絶滅危惧 I B類 (EN)



オオカナダモ ペットショップなどでも売られている南米原産の水草ですが、トンボ等の産卵場所として利用されます。



サルスベリ 神田エリアでは小川広場などに植えられています。花にはチョウやハチなどがよく飛来します。



ヒルザキツクミソウ 北米原産で、淡路公園の一角に植栽されています。花を利用する昆虫等は見られませんでした。



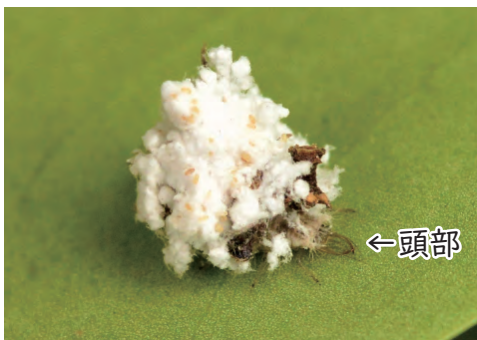
アカメガシワ 若葉は赤い毛で覆われていますが、赤い毛により、葉を紫外線から守っているという説もあります。



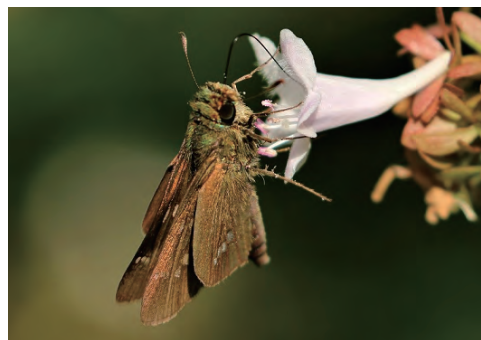
キキョウ 秋の七草のひとつとして知られています。花にはチョウやミツバチの仲間が飛来していました。
国 R L：絶滅危惧 II 類 (VU)



オンブバッタ 他のバッタのなかまに比べ、様々な種類の植物を採食するので、都市部でも比較的良好に見られます。



クサカゲロウ類の幼虫 クサカゲロウの種類によっては、幼虫の間、身を守るためゴミを背負って行動するものがあります。



イチモンジセセリ 都市部で最もよく見られるチョウ類の一種です。撮影時はアベリアの花の蜜を吸っていました。



ナミアゲハ 神田ではナミアゲハの幼虫の食草であるミカンが数カ所植えているため、成虫もよく見られます。



ムラサキツバメ 南方系のチョウで、関東に分布していませんでしたが、2000年頃から関東で見られるようになりました。



ウラナミシジミ 南方系のチョウで、東京には夏から秋にかけて飛来しますが、東日本の個体は冬になると全て死滅します。

神田エリアで観察された生きものたち 2



ヤマトシジミ 神田の鎌倉児童遊園にて、ヒメツルソバの花の蜜を吸う姿が見られました。



ホシホウジャク 撮影時はアベリアの花を吸蜜していました。街中でよく見られるヘクソカズラに産卵します。



エビガラスズメ 神田の街中の小さなお社の柱にとまっていた。アサガオなどに産卵します。



キゴシハナアブ 本調査では、秋ごろによく見られるハナアブの仲間です。花の蜜や花粉を好みます。人は刺しません。



アカホシテントウ ウメなどにつくカイガラムシの仲間を採食する、テントウムシの仲間です。



ダングラテントウ 見られる地域によって、翅の模様が異なります。アブラムシの仲間を採食します。



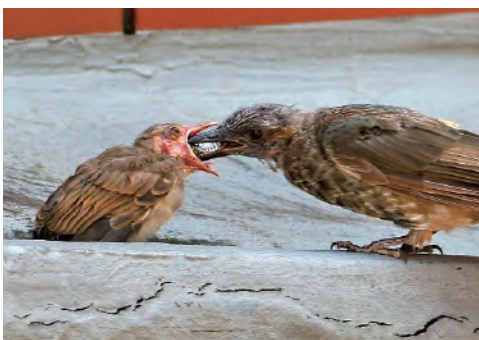
ヨツモンカメノコハムシ 元々は南西諸島に分布していましたが、近年は関東でも見られるようになりました。



コモントチバチ 土の中にいるコガネムシ類の幼虫に卵を産み付ける、寄生蜂の仲間です。



ヒメアマツバメ 三井住友海上駿河台ビルの一角で毎年営巣しています。上空を数十羽ほどが飛び交う姿が見られます。



ヒヨドリ ヒナ(左)に食べ物を与える親鳥が見られました。親鳥の羽はボロボロで、子育ての大変さが伺えます。



ムクドリ 竜閑さくら橋際街角広場にあるカキノキで、果実を食べる姿が見られました。



ハクセキレイ 淡路公園の芝生でよく見られます。元々は水辺でよく見られる鳥でしたが、近年は街中でも見られます。

各エリアで確認された 生きもののリスト

確認種一覧 昆虫類 (1/6)

目名	科名	種名	神田 エリア	大丸有 エリア	日比谷 エリア	備考	
トンボ	アオイトトンボ	オオアオイトトンボ		●			
	モノサシトンボ	モノサシトンボ		●		都RL(区部):NT	
	イトトンボ	クロイトトンボ			●		
		ホソミイトトンボ			●		
		アオモンイトトンボ			●	●	
		アジアイトトンボ			●	●	
	ヤンマ	ギンヤンマ			●	●	
		クロスジギンヤンマ				●	
	サナエトンボ	ウチワヤンマ		●	●		
	ヤマトンボ	オオヤマトンボ			●		
	トンボ	チョウトンボ		●			都RL(区部):NT
		ナツアカネ		●	●		
		アキアカネ		●	●	●	
		コノシメトンボ			●		
		コシアキトンボ		●	●	●	
		ショウジョウトンボ				●	
		ウスバキトンボ		●	●	●	
		ハラビロトンボ			●		都RL(区部):VU
		シオカラトンボ		●	●	●	
		オオシオカラトンボ				●	
ゴキブリ		チャバネゴキブリ	チャバネゴキブリ			●	
			モリチャバネゴキブリ		●	●	
カマキリ		カマキリ	ハラビロカマキリ	●	●	●	
	コカマキリ		●				
	チョウセンカマキリ		●				
ハサミムシ	マルムネハサミムシ	ハマベハサミムシ	●				
		ヒゲジロハサミムシ			●		
バッタ	キリギリス	クビキリギス		●			
		ササキリ属の一種		●			
	ツユムシ	セスジツユムシ			●		
		ヒメクダマキモドキ			●		
		サトクダマキモドキ			●		
	コオロギ	エンマコオロギ			●	●	
		モリオカメコオロギ	●	●			
	ヒバリモドキ	クサヒバリ			●		
		シバズ	●	●	●		
	カネタタキ	カネタタキ	●	●			
	オンブバッタ	オンブバッタ	●	●	●		
	バッタ	ハネナガイナゴ			●		
		コバネイナゴ			●		
		ショウリョウバッタ			●		
		ショウリョウバッタモドキ			●		
		トノサマバッタ			●		
イボバッタ					●		
チャタテムシ	チャタテ	チャタテ科の一種			●		
カメムシ	アオバハゴロモ	アオバハゴロモ		●	●		
	ハゴロモ	アミガサハゴロモ			●		
	ゲンバイウンカ	ミドリゲンバイウンカ		●			
	セミ	クマゼミ			●		
		アブラゼミ	●				
		ツクツクボウシ			●		
		ミンミンゼミ	●	●			
		ニイニイゼミ	●	●			
	アワフキムシ	シロオビアワフキ			●		
	トゲアワフキムシ	ムネアカアワフキ		●	●		
	ヨコバイ	フタテンオオヨコバイ			●		
		クワキヨコバイ			●		
		クワキヨコバイ類の一種			●		
		クロヒラタヨコバイ			●		
	ワタフキカイガラムシ	イセリアカイガラムシ			●		
サシガメ	ヤニサシガメ			●			
ゲンバユスデムシ	プラタナスゲンバイ		●				

確認種一覧 昆虫類 (2/6)

目名	科名	種名	神田 エリア	大丸有 エリア	日比谷 エリア	備考
カメムシ	カスミカメムシ	ベニミドリカスミカメ	●			
		ウスモンミドリカスミカメ	●			
		カスミカメムシ科の一種			●	
		クスベニヒラタカスミカメ			●	
	ホソヘリカメムシ	クモヘリカメムシ			●	
		ミナミクモヘリカメムシ			●	
	ヘリカメムシ	ホオズキカメムシ			●	●
		ツマキヘリカメムシ			●	
		マツヘリカメムシ			●	
	ヒメヘリカメムシ	スカシヒメヘリカメムシ			●	
		ヒメヘリカメムシ科の一種			●	
	イトカメムシ	イトカメムシ	●	●	●	
	ナガカメムシ	ヒメコバナナガカメムシ				●
		ヒメナガカメムシ	●	●		
		ヒゲナガカメムシ				●
		ヒメジュウジナガカメムシ			●	
	ツノカメムシ	セアカツノカメムシ			●	
		ヒメツノカメムシ				●
		エサキモンキツノカメムシ			●	
		ツノカメムシ科の一種			●	
	カメムシ	ウシカメムシ			●	
		キマダラカメムシ	●	●	●	
		クサギカメムシ	●	●	●	
		チャバネアオカメムシ	●	●		
		アオカメ属の一種		●		
		ヒメクロカメムシ		●		
	カメムシ科の一種				●	
	マルカメムシ	マルカメムシ		●		
	キンカメムシ	アサスジキンカメムシ			●	
	アメンボ	アメンボ			●	●
ヤスマツアメンボ				●		
ヒメアメンボ					●	
カタビロアメンボ	ケシカタビロアメンボ		●			
マツモムシ	コマツモムシ			●		
アミメカゲロウ	クサカゲロウ	ヨツボシクサカゲロウ		●		
		ヤマトクサカゲロウ		●		
		カオマダラクサカゲロウ		●		
		アミメクサカゲロウ		●		
		クサカゲロウ科の一種	●		●	
	ヒメカゲロウ	ヒメカゲロウ科の一種		●		
チョウ	ミノガ	ネグロミノガ		●		
		クロツヤミノガ		●	●	
		チャミノガ		●		
		オオミノガ		●		
		ニトベミノガ		●	●	
		ミノガ科の一種		●	●	
	ヒロズコガ	マダラマルハヒロズコガ		●	●	
	ホソハマキモドキガ	ツマキホソハマキモドキ			●	
	スカシバガ	コスカシバ			●	
	ハマキガ	ミダレカクモンハマキ	●	●		
		ビロードハマキ		●		
	イラガ	ヒロヘリアオイラガ		●	●	
		ヒメクロイラガ			●	
	マダラガ	タケノホソクロバ		●		
		クロマダラ亜科の一種	●			
		ホタルガ		●	●	
	セセリチョウ	イチモンジセセリ	●	●	●	
		チャバネセセリ	●	●	●	
	アゲハチョウ	クロアゲハ	●	●	●	
		ナガサキアゲハ			●	
ジャコウアゲハ		●	●	●		
ナミアゲハ		●	●	●		
キアゲハ		●				
アオスジアゲハ		●	●	●		
アゲハチョウ科の一種		●				

確認種一覧 昆虫類 (3/6)

目名	科名	種名	神田 エリア	大丸有 エリア	日比谷 エリア	備考
チョウ	シロチョウ	キタキチョウ	●	●	●	
		モンキチョウ			●	
		モンシロチョウ	●	●	●	
	シジミチョウ	ウラギンシジミ	●	●	●	
		ムラサキシジミ	●	●	●	
		ムラサキツバメ	●	●		
		ベニシジミ	●	●		
		ウラナミシジミ	●	●	●	
		ヤマトシジミ	●	●	●	
		ルリシジミ		●		
		タテハチョウ	ツマグロヒョウモン	●	●	●
		アカタテハ			●	
		ヒメアカタテハ	●		●	
		コムラサキ			●	
		ゴマダラチョウ			●	
		アカボシゴマダラ		●	●	特定外来生物
		クロコノマチョウ		●		
		ヒメウラナミジャノメ		●		都RL(区部):VU
	トリバガ	ブドウトリバ		●		
	ツトガ	オオキノメイガ			●	
		ノメイガ亜科の一種			●	
		キアヤヒメノメイガ			●	
		ツゲノメイガ			●	●
		マメノメイガ			●	●
		マエアカスカシノメイガ			●	
		シロオビノメイガ			●	●
	メイガ	メイガ科の一種			●	
	シャクガ	ヨモギエダシャク			●	
		トビモンオオエダシャク			●	
		ソトシロオビエダシャク			●	
		ソトシロオビナミシャク			●	
		ヒメウコンエダシャク				●
		ウスバフユシャク			●	
クロテンフユシャク				●		
ツマジロエダシャク					●	
ヒロバフユエダシャク				●		
エグリツマエダシャク				●	●	
フタツメオオシロヒメシャク					●	
シャクガ科の一種		●				
エダシャク亜科の一種					●	
カレハガ		ツガカレハ			●	
スズメガ	エビガラスズメ	●				
	ウンモンズズメ		●			
	オオスカシバ	●	●			
	サザナミズメ		●			
	ホシホウジャク	●	●	●		
	クチバスズメ		●			
	コスズメ	●	●	●		
	セスジスズメ	●	●			
	スズメガ科の一種			●	●	
	シャチホコガ	モンクロシャチホコ	●	●		
	ドクガ	チャドクガ	●	●	●	
マイマイガ			●	●		
ドクガ科の一種			●	●		
ヤガ	アケビコノハ			●		
	ショウブトウ属の一種			●		
	モンヤガ亜科の一種			●		
	キリガ亜科の一種			●		
	ナミテンアツバ			●		
	アオアツバ			●		
	アツバ亜科の一種				●	
	ヒメクルマコヤガ			●		
	マエグロシラオビアカガネヨトウ			●	●	
	シロシタヨトウ	●				
	ヤガ科の一種			●		

確認種一覧 昆虫類 (4/6)

目名	科名	種名	神田 エリア	大丸有 エリア	日比谷 エリア	備考	
ハエ	ガガンボ	ホリカワクシヒゲガガンボ			●		
		ガガンボ科の一種		●			
		クモガタガガンボ			●		
	ミズアブ	アメリカミズアブ			●		
	ムシヒキアブ	マガリケムシヒキ			●		
		ナガトミヒメムシヒキ			●		
		シオヤアブ			●		
		ムシヒキアブ科の一種			●		
	ハナアブ	クロヒラタアブ	●	●	●		
		フタスジヒラタアブ		●			
		ヨコジマオオヒラタアブ			●		
		ホソヒラタアブ	●	●	●		
		ヒラタアブ属の一種		●			
		キゴシハナアブ	●	●	●		
		シマハナアブ		●	●		
		ナミハナアブ	●	●	●		
		マドヒラタアブ属の一種			●		
		フタホシヒラタアブ	●	●	●		
		フタホシヒラタアブ属の一種			●		
		ナミホシヒラタアブ	●	●	●		
		アシトハナアブ	●	●	●		
		スイセンハナアブ		●			
		ツヤヒラタアブ属の一種		●	●		
		カオグロオビホソヒラタアブ			●		
		シマアシトハナアブ	●		●		
		マメヒラタアブ属の一種	●				
		オオハナアブ		●	●		
		モンキモモブトハナアブ		●			
		コマバムツホシヒラタアブ		●			
		オオヒメヒラタアブ		●			
		ヒメヒラタアブ属の一種	●	●	●		
	オオフタホシヒラタアブ		●				
	ハナアブ科の一種		●				
	ベッコウバエ	ベッコウバエ		●			
	ミギワバエ	ミナミカマバエ			●		
	ヤチバエ	ヒゲナガヤチバエ		●	●		
	クロバエ	オオクロバエ		●	●		
		トウキョウキンバエ	●				
		キンバエ属の一種		●	●		
		ツマグロキンバエ	●	●	●		
	イエバエ	ヒメセマダライエバエ			●		
	ニクバエ	シリアカニクバエ	●				
		ニクバエ科の一種	●	●			
	フンバエ	ヒメフンバエ	●				
	ヤドリバエ	ヤドリバエ科の一種			●		
	コウチュウ	オサムシ	マルガタゴミムシ	●	●		
		ハンミョウ	トウキョウヒメハンミョウ		●		
		ゲンゴロウ	ハイイロゲンゴロウ			●	
		コガネムシ	アオドウガネ	●	●	●	
			セマダラコガネ		●	●	
			ヒメビロウドコガネ		●		
			コアオハナムグリ			●	
シロテンハナムグリ					●		
カナブン					●		
アオカナブン					●		
タマムシ		ヤマトタマムシ			●	都RL(区部):VU	
ジョウカイボン		セボシジョウカイ			●		
テントウムシ		ムーアシロホシテントウ			●	●	
		ヒメアカホシテントウ			●	●	
		アカホシテントウ	●				
		ナナホシテントウ		●			
		フタモンクロテントウ		●			
		トホシテントウ			●		
		ナミテントウ	●	●	●		
		キイロテントウ		●	●	●	
ダンダラテントウ		●	●	●			

確認種一覧 昆虫類 (5/6)

目名	科名	種名	神田 エリア	大丸有 エリア	日比谷 エリア	備考		
コウチュウ	テントウムシ	ヒメカメノコテントウ		●	●			
		クモガタテントウ			●			
		ベダリアテントウ	●					
		ヒメテントウ属の一種		●				
		ムツボシテントウ		●				
	テントウムシダマシ	ヨツボシテントウダマシ		●				
	クチキムシ	ナミクチキムシ		●				
	ハムシダマシ	ハムシダマシ	●	●				
	ハムシ	ヘリグロテントウノミハムシ			●	●		
		テントウノミハムシ属の一種			●	●		
		クロウリハムシ	●	●	●			
		アオバネサルハムシ		●				
		ツツジコブハムシ		●	●			
		ジュンサイハムシ		●			都RL(区部):EN	
		ヨツモンカメノコハムシ	●					
		キバラルリクビボソハムシ			●			
		エンジュマメゾウムシ		●				
		ルリマルノミハムシ			●			
		コマルノミハムシ			●			
		ヤナギルリハムシ		●				
		スゲハムシ				●	都RL(区部):CR	
		サンゴジュハムシ			●	●		
		ニレハムシ		●	●			
		エノキハムシ			●	●		
		ドウガネサルハムシ			●			
		ハムシ科の一種			●	●		
	ヒゲナガゾウムシ	エゴヒゲナガゾウムシ		●				
	ゾウムシ	ヒメシロコブゾウムシ				●		
		カシワクチフトゾウムシ			●			
		ヒレルクチフトゾウムシ			●	●		
		スグリゾウムシ	●	●				
		アカアシノミゾウムシ		●	●			
		サビヒョウタンゾウムシ		●				
		キクイムシ	キクイムシ科の一種		●			
	ハチ	ミフシハバチ	チュウレンジバチ	●				
			ルリチュウレンジ	●	●	●		
		ハバチ	ハグロハバチ				●	
			シモツケマルハバチ	●	●			
			セグロカブラハバチ	●	●	●		
			カブラハバチ類の一種		●			
			カブラハバチ		●			
コブシハバチ				●	●			
ハバチ科の一種			●	●	●			
ヒメバチ		シロスジヒメバチ			●	●		
		ヒメバチ科の一種	●	●	●			
アシトコバチ		キアシトコバチ		●				
アリ		アシナガアリ			●			
		ハリブトシリアゲアリ			●			
		ヒラアシクサアリ				●		
		クロオオアリ			●			
ドロバチ		オオフタオビドロバチ本土亜種	●					
		エントツドロバチ				●		
スズメバチ		セグロアシナガバチ	●	●	●			
		コガタスズメバチ	●	●	●			
		オオスズメバチ		●	●			
		クロスズメバチ		●	●			
クモバチ		ナミヒメクモバチ			●			
		ツマアカクモバチ			●			
		クモバチ科の一種			●			
ツチバチ		ヒメハラナガツチバチ			●	●		
		キンケハラナガツチバチ				●		
		コモンツチバチ	●					
		キオビツチバチ	●	●	●			
セナガアナバチ		サトセナガアナバチ			●			
アナバチ		アメリカジガバチ			●			
コハナバチ		コハナバチ属の一種	●	●	●			

確認種一覧 昆虫類 (6/6)

目名	科名	種名	神田 エリア	大丸有 エリア	日比谷 エリア	備考
ハチ	ハキリバチ	オオハキリバチ	●	●		
		ムナカタハキリバチ			●	
		ハキリバチ属の一種	●	●	●	
	ミツバチ	キムネクマバチ	●	●	●	
		キマダラハナバチ類の一種	●			
		ニッポンヒゲナガハナバチ		●	●	
		ヒゲナガハナバチ属の一種		●	●	
		オオマルハナバチ		●		
		コマルハナバチ			●	
		ニホンミツバチ		●	●	
		セイヨウミツバチ	●	●	●	
12	104	335	96	230	180	
総確認種数			12目104科335種			

RL:レッドリスト EX:絶滅 CR:絶滅危惧ⅠA類 EN:絶滅危惧ⅠB類 VU:絶滅危惧Ⅱ類 NT:準絶滅危惧 DD:情報不足

確認種一覧 鳥類

目名	科名	種名	神田 エリア	大丸有 エリア	日比谷 エリア	備考
カモ	カモ	コブハクチョウ		●		
		オカヨシガモ		●	●	
		ヨシガモ		●		都RL(区部):EN
		ヒドリガモ		●		
		マガモ			●	
		カルガモ	●	●	●	
		ハシビロガモ		●		
		コガモ			●	
		ホシハジロ		●		都RL(区部):VU
		キンクロハジロ		●		
カイツブリ	カイツブリ	カイツブリ		●	●	都RL(区部):NT
ハト	ハト	カワラバト(ドバト)	●	●	●	
		キジバト	●	●	●	
カツオドリ	ウ	カワウ	●	●	●	
ペリカン	サギ	アオサギ	●	●	●	
		ダイサギ	●	●	●	都RL(区部):NT
		コサギ	●		●	都RL(区部):VU
ツル	クイナ	オオバン		●		都RL(区部):CR
アマツバメ	アマツバメ	ヒメアマツバメ	●	●		都RL(区部):VU
チドリ	カモメ	ユリカモメ	●			
タカ	タカ	ハイタカ		●		国RL:NT、都RL(区部):EN
		オオタカ		●	●	国RL:NT、都RL(区部):EN
		ノスリ		●		都RL(区部):CR
ブッポウソウ	カワセミ	カワセミ		●	●	都RL(区部):VU
キツツキ	キツツキ	コゲラ			●	
ハヤブサ	ハヤブサ	ハヤブサ		●		国RL:VU、都RL(区部):EN
スズメ	カラス	オナガ	●	●	●	都RL(区部):NT
		ハシボソガラス		●		
		ハシブトガラス	●	●	●	
	シジュウカラ	ヤマガラ		●	●	都RL(区部):VU
		シジュウカラ	●	●	●	
	ツバメ	ツバメ	●	●	●	
	ヒヨドリ	ヒヨドリ	●	●	●	
	ウグイス	ウグイス		●	●	
	エナガ	エナガ		●	●	
	ムシクイ	エゾムシクイ		●		
		センダイムシクイ			●	都RL(区部):EX
	メジロ	メジロ	●	●	●	
	ムクドリ	ムクドリ	●	●	●	
	ヒタキ	シロハラ			●	
		アカハラ			●	
		ツグミ	●	●	●	
		ジョウビタキ		●	●	
		イソヒヨドリ	●	●		都RL(区部):NT
		キビタキ		●	●	
	スズメ	スズメ	●	●	●	
セキレイ	キセキレイ			●		
	ハクセキレイ	●	●			
アトリ		カワラヒワ	●	●	●	
13	25	49	21	40	33	

総確認種数

13目25科49種

RL:レッドリスト EX:絶滅 CR:絶滅危惧ⅠA類 EN:絶滅危惧ⅠB類 VU:絶滅危惧Ⅱ類 NT:準絶滅危惧 DD:情報不足

確認種一覧 植物 (1/16)

科名	種名	神田 エリア	大丸有 エリア	日比谷 エリア	備考
ハナヤスリ科	オオハナワラビ			●	
	コヒロハハナヤスリ	●			都RL(区部):CR
マツバラ科	マツバラ			●	国RL:NT
トクサ科	スギナ	●	●	●	
	トクサ	●	●	●	
ゼンマイ科	ゼンマイ	●	●		
カニクサ科	カニクサ	●	●	●	
コバノイシカグマ科	イワヒメワラビ		●		
イノモトソウ科	ホウライシダ	●	●	●	
	タチシノブ		●	●	
	オオバノイノモトソウ	●	●	●	
	イノモトソウ	●	●	●	
チャセンシダ科	トラノオシダ	●	●	●	
	トキワトラノオ			●	都RL(区部):非分布(本土部):VU
ヒメシダ科	ホシダ		●	●	
	イヌケホシダ	●	●	●	
	ヒメワラビ		●		
	ミドリヒメワラビ	●	●	●	
メシダ科	イヌワラビ	●	●	●	
	シケシダ			●	
コウヤワラビ科	クサソテツ	●	●	●	
オシダ科	リョウメンシダ		●	●	
	ナガバヤブソテツ	●	●	●	
	オニヤブソテツ	●	●	●	
	ヤブソテツ			●	
	テリハヤブソテツ			●	
	ヤマイタチシダ			●	
	ベニシダ	●	●	●	
	アスカイノデ		●		都RL(区部):VU
	イノデ		●	●	
	ジュウモンジシダ		●		
タマシダ科	タマシダ		●		
	セイヨウタマシダ		●	●	
ウラボシ科	ノキシノブ		●	●	
ソテツ科	ソテツ	●		●	
イチョウ科	イチョウ	●	●	●	
マツ科	ウラジロモミ	●	●		
	ヒマラヤスギ	●	●	●	
	ドイツトウヒ	●			
	カナダトウヒ	●	●		
	アカマツ	●			
	ヒメコマツ			●	ゴヨウマツ
	クロマツ	●	●	●	
ツガ	●				
マキ科	イヌマキ	●	●	●	
コウヤマキ科	コウヤマキ	●			
ヒノキ科	ヒノキ	●			
	サワラ	●			
	オウゴンヒヨクヒバ	●	●	●	
	アリゾナイトスギ			●	
	モントレーイトスギ	●	●	●	
	タマイブキ		●		
	カイツカイブキ		●		
	ハイネズ	●	●	●	
	コロラドビャクシン		●		
	ビャクシン属の一種	●	●	●	
	コノテガシワ	●	●	●	
	センベルセコイア	●	●	●	
	ラクウショウ	●			
ニオイヒバ	●	●			
レイランドヒノキ			●		
イチイ科	イヌガヤ			●	
	イチイ			●	
	キャラボク	●	●	●	
	カヤ	●		●	
スイレン科	スイレン属の一種	●			園芸スイレン
マツブサ科	シキミ	●			
	サネカズラ		●		
センリョウ科	センリョウ	●	●	●	
	キミノセンリョウ		●		
ドクダミ科	ドクダミ	●	●	●	
	ハンゲショウ	●	●	●	都RL(区部):EN(植栽)

確認種一覧 植物 (2/16)

科名	種名	神田 エリア	大丸有 エリア	日比谷 エリア	備考	
ウマノスズクサ科	ウマノスズクサ		●		都RL(区部):VU	
モクレン科	ユリノキ	●	●	●		
	オガタマノキ	●	●	●		
	ハウモクレン	●				
	カラタネオガタマ	●	●			
	タイサンボク	●	●	●		
	コブシ	●	●	●		
	シモクレン	●		●		
	ミヤマガンショウ	●				
	ホオノキ		●			
	シデコブシ	●			国RL:NT(植栽)	
	マグノリア 'ワダスメモリー'	●	●			
ロウバイ科	ロウバイ	●	●	●		
	ソシンロウバイ		●			
クスノキ科	クスノキ	●	●	●		
	ニッケイ		●		国RL:NT(植栽)	
	ヤブニッケイ		●	●		
	オオバクロモジ		●			
	クロモジ		●			
	タブノキ	●	●	●		
	シロダモ	●	●	●		
ショウブ科	セキショウ	●	●	●		
サトイモ科	クワズイモ	●				
	オオベニウチワ	●	●	●		
	テンナンショウ属の一種		●			
	アオウキクサ		●			
	ハウライショウ	●			モンステラ	
	カラスビシャク	●	●	●		
	ササウチワ	●	●			
	ウキクサ		●			
	アオミツバカズラ		●	●		
	オランダカイウ		●	●	カラー	
トチカガミ科	オオカナダモ	●			重点対策外来種(植栽)	
	クロモ		●		都RL(区部):CR(植栽)	
	アマゾントチカガミ			●	重点対策外来種	
	コウガイモ		●		都RL(区部):CR(植栽)	
ヒルムシロ科	エビモ		●		都RL(区部):CR(一部植栽)	
ヤマノイモ科	ヤマノイモ	●	●	●		
	ナガイモ	●	●			
	オニドコロ	●	●	●		
イヌサフラン科	イヌサフラン	●			コルチカム	
	ホウチャクソウ		●			
	チゴユリ		●			
ユリズイセン科	ユリズイセン		●			
サルトリイバラ科	サルトリイバラ	●				
ユリ科	ウバユリ		●			
	ヤマユリ	●		●		
	サクユリ			●		
	オニユリ	●				
	テッポウユリ	●		●		
	ユリ属の一種	●	●	●	園芸ユリ	
	ユリ 'ホワイトヘブン'			●		
	シンテッポウユリ	●	●	●	その他の総合対策外来種	
	タイワンホトギス	●	●	●	国RL:CR(植栽)	
	ホトギス属の一種	●	●	●	園芸ホトギス	
	チューリップ		●			
	ラン科	シラン	●	●	●	国RL:CR(植栽)
		エビネ		●		国RL:CR、都RL(区部):CR(植栽)
シュンラン				●		
コショウラン		●				
ネジバナ		●	●	●		
アヤメ科	ヒメヒオウギズイセン	●	●		その他の総合対策外来種	
	ヒメヒオウギ	●	●	●		
	ヒメシャガ	●	●		国RL:NT(植栽)	
	シャガ	●	●	●		
	キショウブ	●		●	重点対策外来種(植栽)	
	アヤメ	●		●	都RL(区部):EX(植栽)	
	アヤメ属の一種		●	●		
	イチハツ		●			
	オオニワゼキショウ		●	●		
	ニワゼキショウ	●	●			

確認種一覧 植物 (3/16)

科名	種名	神田 エリア	大丸有 エリア	日比谷 エリア	備考
ワスレグサ科	キダチアロエ	●	●		
	キキョウラン		●		
	ノカンゾウ		●	●	都RL(区部):DD(植栽)
	ヤブカンゾウ	●	●	●	
	ワスレグサ属の一種	●	●	●	
	マオラン	●	●	●	
ヒガンバナ科	ムラサキクンシラン	●	●	●	アガパンサス
	オオハナニラ	●			
	ノビル	●	●	●	
	ニラ			●	
	ウケザキクンシラン	●			
	アマリリス		●		
	ヒガンバナ	●	●	●	
	オオキツネノカミソリ		●		
	キツネノカミソリ		●		都RL(区部):VU(植栽)
	シロバナマンジュシャゲ	●			
	スイセン	●	●	●	
	ハタケニラ	●	●	●	
	タマスタレ	●	●	●	
	サフランモドキ	●		●	
クサスギカズラ科	アオノリュウゼツラン			●	重点対策外来種(植栽)
	スギノハカズラ	●	●	●	
	ハラン	●	●	●	
	ツルボ		●		
	オリヅルラン	●	●		
	ドイツズラン	●	●	●	
	ニオイシュロラン	●		●	
	アツバチトセラ		●		サンセベリア その他の総合対策外来種(植栽)
	オオバギボウシ	●	●	●	
	コバギボウシ	●	●	●	
	ギボウシ属の一種		●	●	園芸ギボウシ
	ヤブラン	●	●	●	
	ロマンドラ ロンギフォリア	●			
	ノシラン	●	●	●	
	ジャノヒゲ	●	●	●	
	ナガバジャノヒゲ	●	●	●	
	オオバジャノヒゲ	●	●	●	
	オーニツガラム シルソイデス	●			
	オオアマナ	●	●	●	
	ナルコユリ		●		
	アマドコロ	●	●	●	都RL(区部):VU(植栽)
	キチジョウソウ	●	●	●	
	オモト		●		
	ナギイカダ	●		●	
	アツバキミガヨラン	●	●	●	重点対策外来種(植栽)
	ヤシ科	ヤタイヤシ			●
アレカヤシ			●		
カンノンチク		●			
シュロチク		●			
シュロ		●		●	国内由来・その他の総合対策外来種(一部植栽)
トウジュロ				●	
ワシントンヤシ				●	
ツユクサ科	ツユクサ	●	●	●	
	ヤブミョウガ		●	●	
	ノハカタカラクサ	●	●	●	重点対策外来種
	ムラサキツユクサ	●	●	●	
	ムラサキオオツユクサ	●		●	
	オオムラサキツユクサ	●			
ミズアオイ科	ホテイアオイ		●		重点対策外来種(植栽)
カンナ科	ハナカンナ			●	
ショウガ科	ハナミョウガ		●		
	ハナウコン		●		
	ミョウガ		●	●	
パイナップル科	グズマニア リングラタ			●	
ガマ科	ヒメガマ			●	
	ガマ			●	
	コガマ			●	
イグサ科	イグサ			●	
	クサイ	●	●	●	
	スズメノヤリ			●	

確認種一覧 植物 (4/16)

科名	種名	神田 エリア	大丸有 エリア	日比谷 エリア	備考
カヤツリグサ科	エナシヒゴクサ		●		
	マスクサ	●	●	●	
	ジュズスゲ		●		
	ヒゴクサ	●	●		
	ナキリスゲ	●	●	●	
	アオスゲ	●	●		
	カンスゲ		●	●	
	ヤブスゲ	●		●	
	スゲ属の一種	●	●	●	
	チャガヤツリ		●		
	ヒメクグ	●	●	●	
	メリケンガヤツリ		●		重点対策外来種
	コゴメガヤツリ	●	●		
	カヤツリグサ	●	●	●	
	カミガヤツリ		●		パピルス
	ハマスゲ		●	●	
	メアゼテンツキ		●		都RL(区部):VU
	シラサギガヤツリ		●		
	カンガレイ		●		都RL(区部):VU(植栽)
	フトイ		●		
イネ科	ヌカボ	●		●	
	コヌカグサ		●		産業対策外来種
	ノハラスズメノテッポウ		●	●	
	メリケンカルカヤ	●	●	●	その他の総合対策外来種
	ハルガヤ	●	●		その他の総合対策外来種
	ホウオウチク	●			
	コバンソウ		●		
	ヒメコバンソウ	●	●	●	
	イヌムギ		●	●	
	キツネガヤ	●		●	
	シロガネヨシ			●	パンパスグラス その他の総合対策外来種
	ギョウギシバ		●	●	バミューダグラス
	カモガヤ		●	●	オーチャードグラス 産業対策外来種
	メヒシバ	●	●	●	
	コメヒシバ	●	●	●	
	アキメヒシバ	●	●	●	
	イヌビエ		●	●	
	ケイヌビエ		●	●	
	ヒメイヌビエ	●	●	●	
	オヒシバ	●	●	●	
	アオカモジグサ		●	●	
	カモジグサ		●	●	
	カゼクサ		●		
	コスズメガヤ		●		
	ニワホコリ	●	●	●	
	トボシガラ		●	●	
	ウラハグサ	●	●		
	オオムギ		●		
	チガヤ		●	●	
	ケナシチガヤ		●		
	ウサギノオ		●		
	オニウシノケグサ		●		トールフェスク 産業対策外来種
	ホソムギ		●		ライグラス 産業対策外来種
	ネズミホソムギ		●		産業対策外来種
	アシボソ		●		
	オギ	●	●		
	ススキ	●	●	●	
	コチヂミザサ		●	●	
	ケチヂミザサ		●	●	
	ヌカキビ		●		
	シマスズメノヒエ		●	●	その他の総合対策外来種
	チカラシバ	●	●	●	
	チカラシバ属の一種	●	●		ペニセツム
	カナリークサヨシ		●	●	
	ヨシ			●	
	アズマネザサ	●	●	●	
	ミゾイチゴツナギ		●	●	
	アオスズメノカタビラ	●	●	●	
	スズメノカタビラ	●	●	●	
	ツルスズメノカタビラ		●		
ナガハグサ		●	●	ケンタッキーブルーグラス	
オオスズメノカタビラ		●			
ヒエガエリ	●	●	●		

確認種一覧 植物 (5/16)

科名	種名	神田 エリア	大丸有 エリア	日比谷 エリア	備考
イネ科	クマザサ	●	●	●	
	コクマザサ	●	●	●	
	アズマザサ	●	●		都RL(区部):DD(植栽)
	アキノエノコログサ	●	●		
	フシネキンエノコロ		●		
	キンエノコロ	●	●		
	エノコログサ	●	●	●	
	ムラサキエノコロ		●	●	
	オオエノコロ	●	●		
	オカメザサ		●	●	
	ネズミノオ	●	●		
	イヌシバ		●		
	コムギ		●		
	ナギナタガヤ		●		産業対策外来種
	トウモロコシ	●			
	シバ			●	
ケン科	クサノオウ			●	
	キケマン			●	都RL(区部):CR
	ムラサキケマン		●	●	
	ハナビシソウ		●		
	タケニグサ	●	●		
	ナガミヒナゲシ	●	●	●	
アケビ科	アケビ		●		
	ミツバアケビ		●		
	ムベ	●		●	
ツツラフジ科	アオツツラフジ		●	●	
メギ科	ナリヒラヒイラギナンテン	●		●	
	ホソバヒイラギナンテン	●	●		
	ヒイラギナンテン	●	●	●	その他の総合対策外来種(植栽)
	メギ	●	●	●	
	イカリソウ		●		都RL(区部):CR(植栽)
	トキワイカリソウ		●		
	ナンテン	●	●	●	
オタフクナンテン	●	●	●		
キンボウゲ科	シュウメイギク	●		●	
	クレマチス		●	●	
	センニンソウ		●		
	セリバヒエンソウ		●	●	
	オオヒエンソウ		●		
	クリスマスローズ	●	●	●	
	ケキツネノボタン		●	●	
	タガラシ	●		●	
ヒメウズ		●			
ハス科	ハス	●		●	
スズカケノキ科	アメリカスズカケノキ		●	●	
	スズカケノキ			●	
	モミジバズカケノキ	●	●	●	
ヤマモガシ科	アデナントス属の一種	●	●		
	グレイヴィレア 'ジョンエバンス'		●		
	ギンヨウジュ属の一種	●	●	●	リューカデンドロン
	レウコスベルムム属の一種		●	●	ピンクッション
ツゲ科	ツゲ		●	●	
	ヒメツゲ	●	●	●	
	セイヨウツゲ	●	●	●	
	フッキソウ	●	●	●	
	サルココッカ コンフサ		●	●	
フウ科	モミジバフウ	●	●	●	
マンサク科	ヒュウガミズキ	●	●	●	
	トサミズキ			●	国RL:NT(植栽)
	マンサク		●	●	
	シナマンサク		●	●	
	トキワマンサク	●	●	●	国RL:EN(植栽)
	アカバナトキワマンサク	●	●	●	
カツラ科	カツラ	●	●	●	
ユズリハ科	ユズリハ		●	●	
	ヒメユズリハ	●	●	●	
ボタン科	シャクヤク		●		
ズイナ科	コバノズイナ	●	●		
ユキノシタ科	アスチルベ	●	●	●	
	ツボサンゴ	●	●	●	
	ユキノシタ	●	●	●	

確認種一覧 植物 (6/16)

科名	種名	神田 エリア	大丸有 エリア	日比谷 エリア	備考
ベンケイソウ科	フチベニベンケイ	●	●		
	ベニバナベンケイ	●	●	●	カラコエ
	コモチマンネングサ		●	●	
	マルバマンネングサ			●	
	ツルマンネングサ		●	●	
	マンネングサ属の一種	●	●		セダム
アリノトウグサ科	ホザキノフサモ		●		都RL(区部):CR(一部植栽)
ブドウ科	ノブドウ	●	●	●	
	ヤブガラシ	●	●	●	
	キスス ロンビフオリア	●	●		グレープアイビー
	アメリカツタ		●		
	ツタ	●	●	●	
	エビヅル		●		
フウロソウ科	アメリカフウロ	●	●	●	
	ヒメフウロ	●			
	ゲンノショウコ		●		
	ニオイテンジクアオイ	●	●	●	
	ツタバテンジクアオイ			●	
	テンジクアオイ属の一種	●	●	●	
	ナツテンジクアオイ		●	●	
	ハナテンジクアオイ	●	●	●	ゼラニウム
モンテンジクアオイ		●			
ミツバウツギ科	ゴンズイ		●		
キブシ科	キブシ		●		
ミソハギ科	メキシコハナヤナギ	●	●		クフェア
	サルスベリ	●	●	●	
	ミソハギ		●		
	ザクロ	●		●	
	ヒシ		●		都RL(区部):NT(植栽)
アカバナ科	タイリンフクシア	●	●	●	
	チョウジタデ			●	
	メマツヨイグサ	●	●	●	
	コマツヨイグサ	●	●		重点対策外来種
	ヤマモモソウ	●	●	●	ガウラ
	ユウゲショウ	●	●	●	
	ヒルザキツキミソウ	●			
フトモモ科	フェイジョア	●			
	バクホウシア ミルティフオリア		●		シナモンマートル
	ブラシノキ	●		●	
	ユーカリ属の一種		●	●	
	レモンティーツリー	●			
	ギョリュウバイ	●		●	
	ギンバイカ	●		●	
	ヒメギンバイカ	●		●	
マメ科	アカキア コベニー	●			ブルーブッシュアカシア
	ネムノキ	●	●		
	ハナズオウ	●		●	
	エニシダ		●		その他の総合対策外来種(植栽)
	ヒメエニシダ			●	
	アレチヌスビトハギ		●		その他の総合対策外来種
	ドリクニウム ヒルスツム	●	●		
	カイコウズ			●	アメリカデイゴ
	サイカチ			●	
	ヤハズソウ		●		
	ヤマハギ	●	●	●	
	シロバナヤマハギ		●	●	
	ネコハギ		●		
	ミヤギノハギ	●	●		
	ニシキハギ	●			
	ハウチワマメ	●	●		ルピナス
	イヌエンジュ		●		
	コメツブウマゴヤシ		●		
	エンドウ		●		
	クズ		●	●	
	ハリエンジュ		●	●	産業対策外来種
	エンジュ	●	●	●	
	コメツブツメクサ		●	●	
	ムラサキツメクサ		●	●	
	シロツメクサ		●	●	
	スズメノエンドウ		●		
	ヤハズエンドウ	●	●	●	

確認種一覧 植物 (7/16)

科名	種名	神田 エリア	大丸有 エリア	日比谷 エリア	備考
マメ科	カスマグサ		●		
	ヤブツルアズキ		●		
	フジ	●		●	
バラ科	キンミズヒキ		●		
	ザイフリボク		●		
	アメリカザイフリボク	●		●	
	カンヒザクラ	●	●		
	エドヒガン	●	●	●	
	イトザクラ	●	●	●	
	ヤマザクラ	●	●	●	
	コブクザクラ		●		
	カスミザクラ	●			
	オオヤマザクラ		●		
	サトザクラ	●	●	●	
	オオシマザクラ	●	●	●	
	コヒガンザクラ	●			
	ジュウガツザクラ		●		
	サクラ 'オカメ'	●		●	
	カワヅザクラ	●	●		
	オオカンザクラ	●			
	ソメイヨシノ	●	●	●	
	シュゼンジカンザクラ	●			
	サクラ '陽光'		●		
	ボケ	●			
	ヤナギバシャリントウ	●		●	
	ビワ	●	●	●	産業対策外来種(一部植栽)
	リキュウバイ	●	●	●	
	オランダイチゴ	●	●		
	ヤマブキ	●	●	●	
	ヤエヤマブキ		●		
	バクチノキ		●	●	
	セイヨウリンゴ			●	
	ハナカイドウ		●	●	
	イヌリンゴ			●	
	コゴメウツギ	●	●		
	ウワミズザクラ	●			
	カナメモチ	●	●		
	オオカナメモチ		●		国RL:CR(植栽)
	レッドロビン	●	●		
	ヘビイチゴ	●	●	●	
	ヤブヘビイチゴ		●	●	
	カマツカ		●		
	ミロバランスモモ		●		
	ヘントウ			●	アーモンド
	ウメ	●		●	
	モモ	●	●	●	
	ゲンペイキクモモ	●			
	カリン			●	
	タチバナモドキ	●			その他の総合対策外来種(植栽)
	トキワサンザシ	●			その他の総合対策外来種(植栽)
	カザンデマリ	●	●	●	その他の総合対策外来種(植栽)
	シャリンバイ	●	●	●	
	ヒメシャリンバイ	●	●		
シロヤマブキ	●	●	●	国RL:EN(植栽)	
モッコウバラ		●			
テリハノイバラ		●			
ノイバラ			●		
ツクシイバラ			●		
ハマナス		●			
バラ属の一種	●	●	●	園芸バラ	
トキワイチゴ	●				
クサイチゴ		●	●		
ニガイチゴ		●	●		
モミジイチゴ		●			
ナガバモミジイチゴ	●				
カジイチゴ		●			
アイノコフユイチゴ		●			
ニワナナカマド			●		
ナナカマド	●				
コデマリ	●	●	●		
シモツケ	●	●	●		
ユキヤナギ	●	●	●		

確認種一覧 植物 (8/16)

科名	種名	神田 エリア	大丸有 エリア	日比谷 エリア	備考
グミ科	ホソグミ	●			その他の定着予防外来種(植栽)
	オオバグミ			●	
	ナツグミ		●		
	ナワシログミ	●	●	●	
	オオナワシログミ		●	●	
ニレ科	ハルニレ		●		
	アキニレ		●	●	
	ケヤキ	●	●	●	
アサ科	ムクノキ	●	●	●	
	エノキ	●	●	●	
	カナムグラ		●		
クワ科	クワクサ	●	●	●	
	イチジク		●		
	インドゴムノキ	●			
	イヌビワ		●	●	
	ホソバイヌビワ		●	●	
	オオイタビ	●	●	●	
	ヤマグワ	●	●	●	
イラクサ科	ニオウヤブマオ			●	
	アオカラムシ		●		
	カラムシ		●	●	
	メヤブマオ			●	
	コケミズ		●	●	都RL:DD
ウリ科	キュウリ		●		
	セイヨウカボチャ	●			
	ズッキーニ	●			
	ニガウリ	●			ゴーヤ
	カラスウリ	●	●	●	
	キカラスウリ		●	●	
	シュウカイドウ科	シュウカイドウ		●	●
キダチペゴニア		●			
シュウカイドウ属の一種	●	●	●	ペゴニア	
クリスマスペゴニア		●		ハナペゴニア	
キュウコンペゴニア		●		ハナペゴニア	
ブナ科	スダジイ	●	●	●	
	ブナ			●	
	マテバシイ		●	●	
	アカガシ	●	●	●	
	クヌギ	●	●	●	
	ミズナラ			●	
	カシワ			●	
	イチイガシ	●		●	
	アラカシ	●	●	●	
	シラカシ	●	●	●	
	ウバメガシ	●	●	●	
	コナラ	●	●	●	
	アベマキ		●	●	
	ヤマモモ科	ヤマモモ	●	●	●
クルミ科	シナサワグルミ			●	
モクマオウ科	モクマオウ属の一種		●		
カバノキ科	シラカンバ		●		
	アカシデ	●	●		
	イヌシデ	●	●	●	
ニシキギ科	ニシキギ	●	●	●	
	コマユミ	●			
	ツルマサキ	●	●	●	
	マサキ		●		
	ツリバナ	●	●		
	マユミ	●	●	●	
カタバミ科	イモカタバミ	●	●	●	
	ベニカタバミ	●	●	●	
	カタバミ	●	●	●	
	ウスアカカタバミ	●	●	●	
	アカカタバミ	●	●	●	
	ムラサキカタバミ	●	●	●	
	オッタチカタバミ	●	●	●	
	オオキバナカタバミ		●	●	その他の総合対策外来種
	モンカタバミ		●		
	サンカクカタバミ	●			
シボリカタバミ		●			
ホルトノキ科	ホルトノキ	●			

確認種一覧 植物 (9/16)

科名	種名	神田 エリア	大丸有 エリア	日比谷 エリア	備考
トウダイグサ科	エノキグサ	●	●	●	
	アカリファ ヒスパニオラエ	●			
	ヘンヨウボク	●	●		クロトン
	ユーフォルビア カラキアス	●	●		
	オトギリバニシキソウ	●	●	●	
	コニシキソウ	●	●	●	
	ハツユキソウ		●		
	ユーフォルビア ミルシニテス			●	
	オオニシキソウ		●		
	ショウジョウボク		●		ポインセチア
	アレチニシキソウ	●	●		
	アカメガシワ	●	●	●	
	シラキ	●	●		
	ナンキンハゼ		●		その他の総合対策外来種
キントラノオ科	キントラノオ	●			
アマ科	アマ		●		
オトギリソウ科	コボズオトギリ	●	●		
	セイヨウキンシバイ	●			
	ヒベリクム 'ヒドコート'	●	●	●	タイリンキンシバイ
	ビヨウヤナギ	●	●	●	
	キンシバイ		●		
スマレ科	タチツボスミレ	●	●	●	
	ヒメスミレ	●	●	●	
	オオタチツボスミレ		●		
	スミレ	●		●	
	アメリカスミレサイシン		●	●	
	ツボスミレ		●	●	
	バンジー	●	●	●	
ヤナギ科	シダレヤナギ		●	●	
トケインソウ科	トケインソウ		●		
ノウゼンハレン科	ノウゼンハレン	●	●		キンレンカ、ナスタチウム
アブラナ科	セイヨウアブラナ	●	●	●	
	ハボタン	●	●	●	
	アブラナ		●		
	ナズナ	●	●	●	
	ミチタネツケバナ	●	●	●	
	タネツケバナ	●	●	●	
	トキワマガリバナ	●	●		
	カラクサナズナ	●	●	●	
	マメゲンバイナズナ		●	●	
	ニワナズナ	●	●		アリッサム
	アラセイトウ	●	●	●	ストック
	オランダガラシ			●	クレソン 重点対策外来種
	ミチバタガラシ	●			
	イヌガラシ	●	●	●	
スカシタゴボウ	●				
ウルシ科	ケムリノキ	●	●	●	
	ランシンボク		●		
	ハゼノキ	●			
	ヤマウルシ		●		
ムクロジ科	オオモミジ	●	●	●	
	ヤマモミジ	●			
	トウカエデ	●	●	●	
	ハウチワカエデ	●	●		
	イロハモミジ	●	●	●	
	イタヤカエデ	●	●	●	
	ノルウェーカエデ	●	●		その他の総合対策外来種(植栽)
	ハナノキ		●		
	アメリカハナノキ	●			その他の総合対策外来種(植栽)
	コハウチワカエデ	●	●		
	トチノキ	●	●		
	ベニバナトチノキ	●	●	●	
	フウセンカズラ	●			
	ハウチワノキ	●			
	モクゲンジ	●			
ムクロジ		●			
ニガキ科	ニワウルシ		●		重点対策外来種
センダン科	センダン	●	●	●	
	チャンチン	●			

確認種一覧 植物 (10/16)

科名	種名	神田 エリア	大丸有 エリア	日比谷 エリア	備考	
ミカン科	ポロニア ピンナタ		●			
	キンカン	●	●	●		
	ユズ	●	●	●		
	レモン		●			
	ナツミカン	●				
	タチバナ		●		国RL:NT(植栽)	
	ウンシュウミカン			●		
	ミヤマシキミ	●	●	●		
	カラスザンショウ		●	●		
	ザンショウ		●	●		
コミカンソウ科	コミカンソウ	●	●	●		
	ナガエコミカンソウ	●	●	●		
アオイ科	アオギリ	●	●	●		
	フヨウ		●		その他の総合対策外来種(植栽)	
	ブッソウゲ	●	●			
	ムクゲ	●	●	●		
	バキラ	●				
	シナノキ		●	●		
ジンチョウゲ科	セイヨウシナノキ		●			
	ジンチョウゲ	●	●	●		
	オニシバリ		●		都RL(区部):NT(植栽)	
	ミツマタ	●	●			
タデ科	ソバ		●			
	イタドリ		●	●		
	ワイヤーブランツ	●	●	●		
	ヒメツルソバ	●	●	●	その他の総合対策外来種	
	ミズヒキ	●	●	●		
	ギンミズヒキ	●	●			
	オオイヌタデ	●	●			
	イヌタデ	●	●	●		
	ママコノシリヌグイ			●		
	スイバ		●			
	ヒメスイバ		●	●	その他の総合対策外来種	
	アレチギンギシ		●	●		
	ナガバギンギシ	●	●		その他の総合対策外来種	
	ギンギシ		●			
エゾノギンギシ	●			その他の総合対策外来種		
ウツボカズラ科	ウツボカズラ属の一種	●				
ナデシコ科	ノミノツツリ	●	●	●		
	オランダミナグサ	●	●	●		
	ナデシコ属の一種	●	●	●	ダイアンサス	
	カワラナデシコ	●			都RL(区部):EX(植栽)	
	シュコンカスミソウ		●			
	ツメクサ	●	●	●		
	ハマツメクサ	●	●	●		
	シレネ ユニフローラ		●			
	ウシハコベ			●		
	コハコベ	●	●	●		
	ミドリハコベ		●			
	イヌコハコベ	●	●	●		
	ヒユ科	ヒナタイノコヅチ	●	●	●	
		アカバセンニチコウ	●	●	●	
イヌビユ			●			
ホナガイヌビユ		●	●	●		
ホウキギ				●		
ケイトウ		●	●	●		
シロザ		●	●	●		
アカザ				●		
アリタソウ		●	●			
ゴウシュウアリタソウ		●	●	●		
センニチコウ		●	●	●		
ザクロソウ科		クルマバザクロソウ		●		
		ザクロソウ	●		●	
スベリヒユ科	マツバボタン	●				
	スベリヒユ	●	●	●		
	ハナスベリヒユ	●	●	●		
ハゼラン科	ハゼラン	●	●			
サボテン科	シャコバサボテン	●				
ハマミズナ科	マツバギク	●	●			
ヤマゴボウ科	ヨウシュヤマゴボウ	●	●	●		
オシロイバナ科	イカダカズラ	●			ブーゲンビレア	
	オシロイバナ		●	●		

確認種一覧 植物 (11/16)

科名	種名	神田 エリア	大丸有 エリア	日比谷 エリア	備考
ミズキ科	ミズキ		●	●	
	ハナミズキ	●	●	●	
	ジョウリョクヤマボウシ	●	●	●	
	ヤマボウシ	●	●	●	
	サンシュユ	●	●	●	
アジサイ科	ウツギ	●	●		
	ヒメウツギ	●	●	●	
	アメリカノリノキ	●	●	●	
	コアジサイ			●	
	アジサイ	●	●	●	
	ガクアジサイ	●	●	●	
	ノリウツギ		●		
	カシワバアジサイ	●	●	●	
	ヤマアジサイ	●	●		
バイカウツギ		●	●		
ヌマミズキ科	ハンカチノキ	●		●	
ツリフネソウ科	インパチェンス 'サンパチェンス'		●	●	
	アフリカホウセンカ	●	●	●	重点対策外来種(植栽)
ハナシノブ科	シバザクラ		●	●	
モッコク科	サカキ	●	●		
	ハマヒサカキ	●	●	●	
	ヒサカキ	●	●	●	
	モッコク	●	●	●	
カキノキ科	リュウキュウマメガキ			●	
	カキノキ	●			
サクラソウ科	マンリョウ	●	●	●	
	シロミノマンリョウ	●	●		
	カラタチバナ		●		
	ヤブコウジ	●	●	●	
	シクラメン	●	●	●	
	オカトラノオ		●		
	タニガワコナスビ	●			
	コナスビ	●	●	●	
	コバンコナスビ	●			
	クサレダマ		●		都RL(区部):EX(植栽)
	サクラソウ属の一種	●	●	●	プリムラ
ツバキ科	アザレアツバキ		●		
	カメリア 'エリナ カスケード'			●	
	ヤブツバキ	●	●	●	
	オトメツバキ	●		●	
	サザンカ	●	●	●	
	カンツバキ	●	●	●	
	ゴードニア ラシアントウス		●	●	ゴードニア ラシアンサス
	ヒメシヤラ	●			
	ナツツバキ		●	●	
ハイノキ科	ハイノキ		●	●	
	サワフタギ		●		
エゴノキ科	エゴノキ	●	●	●	
	ハクウンボク		●		
マタタビ科	サルナシ		●		
リョウブ科	アメリカリョウブ	●			
	リョウブ		●	●	
ツツジ科	ヒメイチゴノキ		●	●	
	ギョリュウモドキ	●	●	●	カルーナ
	ベニサラサドウダン		●		
	ドウダンツツジ	●	●	●	
	エリカ パウエラ	●	●		
	エリカ コロランス	●			
	ジャノメエリカ	●	●	●	
	エリカ オアテシー	●			
	シンジュノキ		●		ベルネッティア
	ヒメコウジ	●			チェッカーベリー
	アメリカシャクナゲ	●	●		
	アメリカイワナンテン アキシラリス	●	●	●	セイヨウイワナンテン
	アメリカイワナンテン	●	●	●	セイヨウイワナンテン
	ネジキ			●	
	アセビ	●	●	●	
	アズマシャクナゲ	●			
	ミツバツツジ	●	●		
	サツキ	●	●	●	
	ヤマツツジ	●	●	●	
	コバノミツバツツジ	●			
ツツジ属の一種	●	●			

確認種一覧 植物 (12/16)

科名	種名	神田 エリア	大丸有 エリア	日比谷 エリア	備考
ツツジ科	セイヨウシャクナゲ	●	●	●	
	トウゴクミツバツツジ		●		
	リュウキュウツツジ		●	●	
	キリシマツツジ	●	●	●	
	クルメツツジ	●	●		
	ヒラドツツジ	●	●	●	
	オオミツルコケモモ	●			クランベリー
	ブルーベリー		●		
スズランノキ			●		
アオキ科	アオキ	●	●	●	
アカネ科	コブロスマ レベンス	●			
	アリドオン			●	
	ヒメヨツバムグラ		●	●	
	ヤエムグラ	●	●	●	
	ヨツバムグラ		●	●	
	クチナシ	●	●	●	
	コクチナシ	●	●	●	
	ルクリア属の一種		●		アッサムニオイザクラ
	ヘクソカズラ	●	●	●	
	クササンタンカ	●	●	●	ペンタス
	アカネ		●		
	ハクチョウゲ	●	●	●	国RL:EN(植栽)
リンドウ科	ベニヒメリンドウ		●		エキザカム
ゲルセミウム科	カロライナジャスミン			●	
リンドウ科	リンドウ	●			都RL(区部):DD(植栽)
キョウチクトウ科	ニチニチソウ	●	●	●	
	チリンケイ属の一種		●		マンデビラ
	ガガイモ		●	●	
	キョウチクトウ	●	●		
	テイカカズラ	●	●	●	
	ツルニチニチソウ	●	●	●	重点対策外来種
	ヒメツルニチニチソウ	●	●	●	
セイロンライティア	●	●			
ムラサキ科	ハナイバナ		●	●	
	チシャノキ			●	
	ワスレナグサ属の一種	●		●	
	ルリカラクサ	●	●	●	
	キュウリグサ	●	●	●	
ヒルガオ科	コヒルガオ	●	●	●	
	アイノコヒルガオ	●	●	●	
	ヒルガオ		●	●	
	セイヨウヒルガオ		●		
	アオイゴケ属の一種		●	●	ディゴンドラ
	エポルブルス ピロスス	●	●	●	アメリカンブルー
	マルバルコウ		●	●	重点対策外来種
	アメリカアサガオ			●	重点対策外来種
	アサガオ	●	●	●	重点対策外来種
	マルバアサガオ	●	●	●	重点対策外来種
ナス科	ホオズキ		●		
	カリブラコア属の一種	●	●		カリブラコア
	トウガラシ	●	●	●	
	カブシクム キネンセ	●			
	クコ		●		
	ツクバネアサガオ	●	●	●	ペチュニア
	サルメンバナ	●			
	テリミノイヌホオズキ		●	●	
	ワルナスビ		●		
	アメリカイヌホオズキ		●	●	
	トマト	●			
	ヒヨドリジョウゴ	●	●	●	
	ナス	●			
	イヌホオズキ	●	●	●	
	タマサンゴ	●			
モクセイ科	ヒトツバタゴ			●	国RL:VU(植栽)
	シナレンギョウ	●	●	●	
	チョウセンレンギョウ	●			
	シマトネリコ	●	●	●	
	トネリコ	●			
	アオダモ		●	●	
	ヤマトアオダモ			●	
	マルバアオダモ		●	●	
キンケイ	●				

確認種一覧 植物 (13/16)

科名	種名	神田 エリア	大丸有 エリア	日比谷 エリア	備考
モクセイ科	ソケイ	●			
	ハゴロモジャスミン	●	●		
	ネズミモチ	●		●	
	トウネズミモチ	●	●	●	重点対策外来種(一部植栽)
	イボタノキ			●	
	コミノネズミモチ	●	●	●	
	オリーブ	●	●	●	
	キンモクセイ	●	●	●	
	ウスギモクセイ	●			国RL:NT(植栽)
	ギンモクセイ		●	●	
	ヒイラギ	●	●	●	
	ヒイラギモクセイ	●	●	●	
	オオバコ科	アングロンソウ	●	●	●
キンギョソウ		●	●	●	
アワゴケ		●			
ツタバウンラン		●	●		
ジギタリス 'イルミネーション フレイルム'		●			
ジギタリス		●			キツネノテブクロ
ジギタリス属の一種		●			
ヒメキンギョソウ		●	●	●	
キバナオトメアゼナ属の一種		●			メカルドニア
マツバウンラン		●	●	●	
シロツリガネヤナギ		●			
オオバコ		●	●	●	
ヘラオオバコ		●	●	●	
ツボミオオバコ		●			
ステラ属の一種		●	●	●	バコバ
オオカワヂシャ			●		特定対策外来種
タチイヌノフグリ		●	●	●	
フラサバソウ			●		
ムシクサ		●	●	●	
オオイヌノフグリ	●		●		
カワヂシャ			●	国RL:NT、都RL(区部):VU	
ゴマノハグサ科	フサフヅウツギ	●	●	●	重点対策外来種
	エレモフィラ ニウエア	●	●	●	
アゼナ科	ツルウリクサ	●			国RL:EN(植栽)
	ウリクサ	●		●	
	ハナウリクサ	●	●	●	トレニア
	ツルウリクサ属の一種	●			トレニア
シソ科	キラソソウ		●	●	
	セイヨウジュウニヒトエ	●	●	●	
	コムラサキ	●	●	●	都RL:CR(植栽)
	ムラサキシキブ		●	●	
	ポタンクサギ			●	
	クサギ		●	●	
	トウバナ		●	●	
	カラミント	●	●	●	
	キランジソ	●	●	●	コリウス
	カキドオシ		●		
	ヤナギハッカ	●			ヒソップ
	ホトケノザ	●	●	●	
	キバナオドリコソウ			●	
	ツルオドリコソウ		●	●	
	ヒメオドリコソウ		●	●	
	ラベンダー	●	●	●	イングリッシュラベンダー、コモンラベンダー
	キレハラベンダー	●	●		
	ストエカスラベンダー	●			フレンチラベンダー、スパニッシュラベンダー
	ラヴァンディンラベンダー	●		●	
	ラベンダー プテロストエカス系	●	●	●	ピナータラベンダー、カナリエンスラベンダーなど
	コシロネ		●		
	コウスイハッカ	●	●	●	レモンパーム、
	ハナハッカ	●			オレガノ
	ネコノヒゲ		●		
	アオジソ	●		●	
	シソ	●		●	
	ハナトラノオ	●			
	ブレクランツス属の一種		●	●	
	ホワイトセージ	●			
	ケショウサルビア	●	●	●	
	チェリーセージ	●		●	
ガラニチカセージ	●		●		
メキシカンセージ		●	●		

確認種一覧 植物 (14/16)

科名	種名	神田 エリア	大丸有 エリア	日比谷 エリア	備考
シン科	マンネンロウ	●	●	●	ローズマリー
	ヒゴロモソウ		●	●	サルビア
	ボックセージ			●	
	コバノタツナミ		●		
	ワタチヨロギ		●		
	テウクリウム フルティカンス	●			ツリージャーマンダー
	ティムス ロンギカウリス		●	●	ワイルドタイム
	セイヨウニンジンボク	●		●	
ウエストリンギア フルティコサ	●	●	●	オーストラリアンローズマリー	
サギゴケ科	トキワハゼ	●	●	●	
ハマウツボ科	ヤセウツボ		●	●	
キツネノマゴ科	ハアザミ			●	
	キンヨウボク	●	●		アフランドラ 'ダニア'
	キツネノマゴ		●		
ノウゼンカズラ科	アメリカノウゼンカズラ	●		●	
	アメリカキササゲ		●		
	ハナゴマ	●			
クマツヅラ科	タイワンレンギョウ		●	●	
	ヒメビジョザクラ	●	●	●	
	ビジョザクラ	●	●	●	バーベナ
	シチヘンゲ	●	●	●	ランタナ 重点対策外来種
	コバノランタナ		●		
	ヒメイワダレソウ		●		リッピア 重点対策外来種
	イワダレソウ属の一種	●			
ヤナギハナガサ			●	その他の総合対策外来種	
ハナイカダ科	ハナイカダ		●		
モチノキ科	ナナミノキ		●	●	
	ヤバネヒイラギモチ	●	●	●	
	イヌツゲ	●	●	●	
	マメイヌツゲ	●	●	●	
	モチノキ	●	●	●	
	タラヨウ		●		
	アオハダ		●		
	ソヨゴ	●	●	●	
	クロガネモチ	●	●	●	
	ウメモドキ	●	●	●	
キキョウ科	オトメギキョウ		●		
	ヤマホタルブクロ		●		
	ホタルブクロ		●	●	
	イソトマ アキシラリス	●			
	ミヅカクシ			●	
	ロベリア リチャードソニー	●	●		
	サワギキョウ		●		都RL(区部):CR(植栽)
	キキョウ	●	●	●	国RL:VU、都RL(区部):EX(植栽)
	ヒナキキョウソウ	●	●	●	
	キキョウソウ	●	●	●	
ミツガシワ科	アサザ		●		国RL:NT、都RL(区部):EN(植栽)
クサトベラ科	スエヒロソウ		●		スカエボラ
キク科	ムラサキカッコウアザミ	●	●	●	アゲラタム その他の総合対策外来種
	ブタクサ			●	
	オオブタクサ		●		重点対策外来種
	モクシュンギク	●	●	●	マーガレット
	モクビャッコウ	●			
	ヨモギ	●	●	●	
	アサギリソウ	●		●	
	イタリアンアスター		●	●	
	ミヤマヨメナ	●			
	シオン属の一種		●		宿根アスター
	カントウヨメナ			●	
	ヒナギク	●			デージー
	アメリカセンダングサ		●	●	その他の総合対策外来種
	キクザキセンダングサ	●		●	
	コセンダングサ	●	●		
	キンセンカ	●	●		
	トキンソウ	●		●	
	キク	●	●	●	イエギク その他の総合対策外来種
	イソギク	●			
	キク属の一種	●		●	
	アメリカオニアザミ	●		●	その他の総合対策外来種
	キバナヒナギク	●	●	●	
	セイヨウフジバカマ		●	●	ユーパトリウム、宿根アゲラタム
	キンケイギク			●	

確認種一覧 植物 (15/16)

科名	種名	神田 エリア	大丸有 エリア	日比谷 エリア	備考
キク科	ベニコスモス		●		
	コスモス			●	
	マメカミツレ	●	●	●	
	ヤグルマギク		●		
	ダリア	●	●		
	ムラサキバレンギク	●	●		
	ルリタマアザミ			●	エキノプス
	アメリカタカサブロウ		●	●	
	ダンドボロギク	●	●	●	
	ヒメジョオン	●	●	●	その他の総合対策外来種
	アレチノギク	●	●	●	
	ヒメムカシヨモギ	●	●	●	
	ペラペラヨメナ	●		●	その他の総合対策外来種(一部植栽)
	ハルジオン	●	●	●	
	オオアレチノギク	●	●	●	
	フジバカマ	●			国RL:NT、都RL(区部):CR(植栽)
	マーガレットコスモス	●			
	ユリオプスデージー	●	●	●	
	ユリオプス ウィルギネウス	●			品種 'ゴールドクランッカー'
	ツワブキ	●	●	●	
	ルリヒナギク属の一種	●	●	●	ブルーデージー
	テンニンギク	●			
	ハキダメギク	●	●	●	
	タチチコグサ	●	●	●	
	ウラジロチコグサ	●	●	●	
	チチコグサモドキ	●	●	●	
	クンショウギク	●	●	●	ガザニア
	ガーベラ	●	●		
	チチコグサ	●	●	●	
	ヒマワリ	●		●	
	シロタエヒマワリ	●		●	
	キクイモ	●			
	キツネアザミ		●		
	ブタナ		●	●	
	オオジシバリ		●		
	イワニガナ	●			
	シロタエギク	●	●	●	
	モミジガサ		●		
	アキノノゲシ	●	●		
	ユリアザミ	●			
	ノースポールギク	●	●	●	ノースポール
	メランポディウム ディウアリカツム	●	●	●	
	メランポディウム属の一種		●		サンビタリア・スペシオーサ
	ハマギク	●			
	オステオスペルムム属の一種	●	●	●	オステオスペルムム
	ライスフラワー		●	●	
	シネラリア			●	
	フキ	●	●	●	
	ハハコグサ	●	●	●	
	アイセイタカハハコグサ	●	●	●	
	セイタカハハコグサ	●	●	●	
	ロダンテムム 'アフリカンアイズ'	●		●	
	ルドベキア ヒルタ 'プレーリーサン'		●		
	オオハンゴンソウ属の一種	●		●	ルドベキア
	ハンゴンソウ	●			
	ノボロギク	●	●	●	
	セイタカアワダチソウ	●	●	●	重点対策外来種
	オニノゲシ	●	●	●	
	ノゲシ	●	●	●	
	ヒロハホウキギク		●	●	
ホウキギク			●		
フレンチマリーゴールド	●	●	●		
ナツシロギク			●	マトリカリア	
シルバーレース		●	●		
セイヨウタンポポ	●	●	●	重点対策外来種	
アイノコセイヨウタンポポ			●	重点対策外来種	
カントウタンポポ		●	●		
カラクサシュンギク	●	●		ダールベルクデージー	
オニタビラコ	●	●	●		
ヒャクニチソウ	●	●	●		
ガマズミ科	ニワトコ		●	●	
	ガマズミ		●	●	

確認種一覧 植物 (16/16)

科名	種名	神田 エリア	大丸有 エリア	日比谷 エリア	備考	
ガマズミ科	サンゴジュ			●		
	オトコヨウゾメ		●			
	オオデマリ		●			
	トキワガマズミ(園芸)	●	●	●		
スイカズラ科	ハナゾノツクバネウツギ	●	●	●		
	ベニカノコソウ	●				
	ウグイスカグラ	●				
	スイカズラ	●	●	●		
	ロニケラ ニティダ	●	●	●		
	オミナエシ	●	●		都RL:EX(植栽)	
	ハコネウツギ	●	●	●		
	ウド		●			
ウコギ科	タラノキ		●			
	カクレミノ	●	●	●		
	ヤツデ	●	●	●		
	カナリーキツタ	●	●	●		
	セイヨウキツタ	●	●	●		
	キツタ	●	●	●		
	ヤドリフカノキ	●	●	●		
	ノチドメ	●	●	●		
	チドメグサ	●	●	●		
	ウチワゼニクサ	●			重点対策外来種	
	ヒメチドメ			●		
	トベラ科	トベラ		●	●	
	セリ科	アシタバ			●	
ツボクサ			●	●		
セントウソウ			●	●		
ミツバ			●	●		
セリ			●	●		
ハナカザリゼリ		●	●			
ヤブニンジン				●		
オヤブジラミ			●			
167	1105	667	824	667		
総確認種数		167科1105種				

RL:レッドリスト EX:絶滅 CR:絶滅危惧 I A類 EN:絶滅危惧 I B類 VU:絶滅危惧 II 類 NT:準絶滅危惧 DD:情報不足